

AcuLife[®]



**Neue Technologie der
Schmerzbehandlung
bei Pferden**

Was ist AcuLife?

AcuLife ist eine Schmerzlinderungstechnologie für Pferde, die ein WEISSES und ein HELLBRAUNES Pflaster sowie eine Perle umfasst. Vom WEISSEN Pflaster geht ein positives und vom HELLBRAUNEN Pflaster ein negatives Signal aus. Genau wie beim Menschen ist die rechte Körperseite des Pferdes positiv und die linke negativ.



So erfolgt die Pflasteranlage am Pferd: Nehmen Sie eine Perle und platzieren Sie sie an der Klebeseite eines WEISSEN Pflasters. Legen Sie dieses dann an der RECHTEN Seite des Pferdes an einer spezifischen Stelle an, die in der Gebrauchsanweisung von AcuLife angegeben ist. Wiederholen Sie dieses Verfahren mit einer Perle und einem HELLBRAUNEN Pflaster, das Sie nun jedoch an der dem WEISSEN Pflaster entsprechenden Anlagestelle an der LINKEN Seite des Pferdes anlegen.

Es ist wichtig zu wissen, dass Verhaltensstörungen von Pferden nicht immer ein mentales Problem sind. Meistens werden sie durch SCHMERZEN verursacht. AcuLife ist eine erstaunliche neue Technologie zur natürlichen Schmerzlinderung und Verbesserung der Gesamt-Lebensqualität Ihres Pferdes.

Wirkungsweise von AcuLife

Genau wie der Mensch auch hat das Pferd Akupressurpunkte am Körper. Die neue LifeWave Technologie stimuliert Punkte an der Haut, um den Energiefluss im Körper anzuregen und so die natürliche Linderung von Schmerzen und Beschwerden zu fördern.

Keine Medikamente, Stimulanzien, Magnete oder Nadeln kommen zur Anwendung oder dringen in den Körper ein.



Vorteile von AcuLife:

- ungefährliche und natürliche Schmerzlinderung
- schnelle Ergebnisse
- Linderung von Entzündungen
- wirkt bei lokalisierten und Ganzkörperschmerzen
- sehr günstiger Preis auf Kosten-Anwendung-Basis im Vgl. zu anderen Schmerzbehandlungsmethoden
- bequem und einfach anzuwenden

Sieger verwenden AcuLife

Trevor Brazile

Trevor Brazile ist der einzige Cowboy, der sich im gleichen Jahr in vier Disziplinen beim National Finals Rodeo (NFR) qualifiziert hat. Er ist auch der erste Cowboy in der Geschichte der Professional Rodeo Cowboys Association (PRCA), der Turnierpreisgelder in Höhe von \$3 und \$4 Mio. gewonnen hat.



- **17-maliger PRCA-Weltmeister**
- **10-maliger PRCA All-Around Weltmeister**
- **2-maliger Triple-Crown-Sieger**
- **Empfehl und verwendet AcuLife-Pflaster bei allen seinen Pferden**

„Meine Frau verwendete im Sommer 2012 erstmalig die AcuLife-Pflaster bei ihren Pferden für das Barrel-Race. Nachdem ich die Gesamtverbesserung bei ihren Pferden mit eigenen Augen gesehen habe, empfehle und verwende ich heute AcuLife-Pflaster nicht nur in meinem Programm, sondern für Pferde sämtlicher Disziplinen.“

AcuLife hat Pferden in Rodeo- und Barrel-Race-Veranstaltungen zum Sieg und dem Sieger zu hohen Geldpreisen verholfen!



Die legendären RE & Martha Josey empfehlen und verwenden AcuLife-Pflaster für alle Pferde, die zur Josey Ranch kommen.

„Ich beobachte nach Anlage der Pflaster eine Besserung bei jedem Pferd. Diese Pflaster ebnen Ihnen häufiger den Weg zur Siegesprämie.“



Joe Beaver, 8-maliger Weltmeister, 13-maliger WNFR-Qualifikant und WNFR-Fernsehsprecher, verwendet und empfiehlt AcuLife-Pflaster für Pferde.

„Ich habe erstaunliche Ergebnisse mit diesen Pflastern in und außerhalb der Arena beobachtet. Sie sind WIRKLICH wirksam!“



Roy Cooper, 8-maliger Weltmeister, empfiehlt und verwendet AcuLife-Pflaster bei allen seinen Pferden.

„Ich heiße ein medikamentenfreies Hilfsmittel in meiner Instrumententasche äußerst willkommen, das meine Pferde und die Pferde meiner Kunden schmerzfrei und topfit hält. ACULIFE ist einfach anzuwenden und WIRKT SCHNELL!“



Kaley Bass gewinnt über US-\$ 69.000 in der NFR-Endrunde 2012 durch Anwendung von AcuLife an Ihrem Pferd. Kaley Bass kam in die 4. Runde und errang einen Geldpreis für fünf aus zehn Läufen.

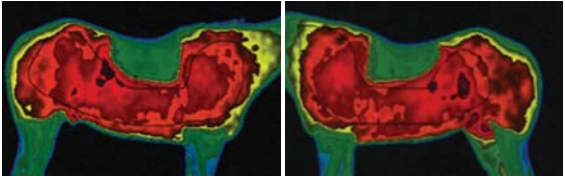


Steven Peebles, der ohne Sattel reitet, kommt durch die 9. Runde und gewinnt Performance Buckle unter Einsatz von IceWave-Pflastern zur Linderung von Schmerzen in seiner Hüfte.

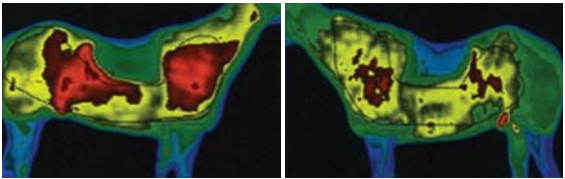
AcuLife erzielt Erfolge

Werfen Sie einen genaueren Blick auf die echten Vorher- und Nachher-Bilder unten. Eine Reduktion von „Hot Spots“ ist nicht zu übersehen! Diese lokalisierte thermische Wirkung bedeutet, dass übermäßige Hitze im verletzten Bereich reduziert wird, was zu verminderten Schmerzen, vermindertem Wundsein und Wiederherstellung des Bewegungsbereichs an der entsprechenden verletzten Stelle führt.

VOR ACULIFE:



NACH ACULIFE:



Untersuchung auf Schmerzen

Es ist wichtig, die AcuLife-Gebrauchsanweisung zu Rate zu ziehen, um die Stellen zu finden, an denen Ihr Pferd möglicherweise Schmerzen verspürt. In der Gebrauchsanweisung sind fünf empfohlene Pflasterplatzierungen angegeben. Beginnen Sie die Untersuchung auf Schmerzen, indem Sie Pflasteranlagestelle 1 bei Ihrem Pferd suchen und dort vorsichtig etwa 2,5 kg Druck anwenden. Wenn Ihr Pferd zusammensuckt, oder seine Knie nachgeben oder das Pferd zurückweicht, ist das eine geeignete Stelle für eine Pflastergruppe. Führen Sie diese Schritte für alle fünf empfohlenen Anlagestellen fort und legen Sie die Pflaster entsprechend an.

VORSICHT! Stellen Sie sich niemals direkt hinter Ihr Pferd, während Sie die Untersuchung auf Schmerzen durchführen. Es könnte nach hinten ausschlagen. Stellen Sie sich immer neben Ihr Pferd.



„Nichts ist bestechender als persönliche Erfahrung, um mich von einem Produkt zu überzeugen. Die Aussicht auf eventuelle Schmerzlinderung machte mich zuerst auf die LifeWave-Produkte aufmerksam. Die Pflaster ergeben eine erstaunliche Schmerzlinderung bei Pferden. Ich biete Training und Beratungsdienste für Problempferde mit dem Tellington TTouch Training auf fünf Kontinenten an. Eine der wertvollsten Anwendungen dieser Pflaster ist die Schmerzlinderung bei alternden oder arthritischen Tieren, besonders wenn sie keine Schmerzmedikamente mehr nehmen können. LifeWave spielt eine wichtige Rolle in der Erhaltung der Gesundheit bei Tieren, mit denen ich arbeite.“

Linda Tellington-Jones

Reiterin, Autorin, Entwicklerin des TTouch-Programms und LifeWave-Vertriebspartnerin

Angewendet von Tierärzten (DVM) und Chiropraktikern (DC):

Lauren DeRock, DVM

Kirk & Courtney Shumpert, DVM

David Wolfe, DVM

Sabrina Williams, DC

LifeWave hat von approbierten Veterinärmedizinern geleitete Studien durchgeführt, um die Wirksamkeit der AcuLife-Pflaster zu bestätigen. Besuchen Sie www.lifewave.com und klicken Sie auf „Forschung“, um mehr über diese klinischen Studien zu erfahren.

LIFEWAVE®

AcuLife®

Kontaktieren Sie den Vertreter, der Ihnen diese Broschüre gegeben hat. Halten Sie auch Ausschau nach einer persönlichen Schulungsveranstaltung in Ihrer Nähe. Unser AcuLife-Team bereist die ganze Welt und führt Schulungen zur korrekten Pflasteranlage an Pferden durch.

Weitere Informationen über LifeWave® erhalten Sie bei:

LifeWave, Inc. | 9444 Balboa Ave, Suite 150, San Diego, CA, USA
Telefon/Fax: +1(858) 459-9876 | customerservice@lifewave.com | www.lifewave.com

LifeWave Europe, Ltd. | Raheen Ind. Est., Athenry, Co. Galway, IRL
Telefon: +353 (0)91 874 600 | customerserviceeu@lifewave.com | www.lifewave.com

L-361-01
ALB-GE

